

# JAPANNEXT



## Pantalla táctil WQHD de 75 Hz - 27 pulgadas

### Monitor LCD LED - alimentación 65W



# Manual



### Importante:

Asegúrese de leer este manual de instrucciones antes de usarlo.

Úselo correctamente para su seguridad.

Una vez que lo haya leído, asegúrese de conservarlo.

# Índice



<b>Uso seguro</b>	2
<b>Precauciones</b>	3
<b>Limpieza y mantenimiento del monitor</b>	4
Cómo mantener el monitor:	4
Los síntomas que se enumeran a continuación son condiciones normales para el monitor	4
<b>Bienvenido</b>	5
<b>Guía de inicio rápido</b>	6
Montaje de la base del monitor	6
Conexión con un ordenador	7
<b>Accesorios</b>	7
<b>Interfaz / Conexiones</b>	8
<b>Descripción del botón de visualización</b>	9
• Cuando el menú en pantalla (OSD) no está abierto	9
• Cuando se muestra el menú en pantalla (OSD)	9
<b>Cómo utilizar las funciones táctiles</b>	10
<b>Menú en pantalla (OSD)</b>	11
<b>Acerca del HDR</b>	12
<b>Disfunción</b>	13
<b>Especificaciones principales</b>	14
<b>Atención general al cliente</b>	15

# Uso seguro

---

Lea atentamente todos los manuales de instrucciones incluidos antes de usarlo.

- Coloque el monitor sobre una superficie plana y estable. Para evitar el riesgo de incendio o descarga eléctrica, evite altas temperaturas, bajas temperaturas, alta humedad y acumulación de polvo.

No utilice el monitor donde pueda mojarse o exponerse al agua.

- No abrir nunca la caja del monitor porque contiene piezas de alto voltaje en su interior que podrían causar lesiones graves o un incendio si entra en contacto con ellas.
- Si la fuente de alimentación está dañada, comuníquese con nuestro servicio de atención al cliente o con su distribuidor. Nunca intente inspeccionar o reparar el producto usted mismo.
- Antes de usar, asegúrese de que todos los cables estén conectados correctamente y que el cable de alimentación no esté dañado. Si descubre algún daño o áreas borrosas, comuníquese con su distribuidor de inmediato.
- Las ranuras y aberturas en la parte superior o posterior del monitor son orificios de ventilación necesarios para este producto. No cubra estos agujeros. No coloque este producto cerca o encima de una fuente de calor, como un radiador, sin una ventilación adecuada.
- No inserte objetos extraños ni derramen líquidos en ninguna abertura de la carcasa del monitor. Esto podría causar daños o mal funcionamiento.
- Utilice siempre el monitor utilizando el tipo de fuente de alimentación indicado en la etiqueta del producto.  
Si no está seguro del tipo de suministro de energía de su hogar, comuníquese con su compañía eléctrica local.
- No aplique cargas de corriente excesivas a los enchufes de la oficina ni a los cables de extensión. Tenga cuidado ya que una corriente excesiva puede provocar una descarga eléctrica y es muy peligrosa.
- Para proteger su monitor de daños causados por sobretensiones, apague el dispositivo durante largos períodos de inactividad o durante tormentas eléctricas.
- Para garantizar un funcionamiento satisfactorio del monitor, la PC utilizada con él debe estar equipada con una toma correctamente configurada, marcado en el rango de AC100-240V.

- Si tiene problemas técnicos o inquietudes con su monitor, comuníquese con nuestro servicio de atención al cliente o revendedor autorizado.
- Para trabajar de forma segura, asegúrese de establecer la conexión a tierra antes de conectar el enchufe a la fuente de alimentación. Además, al desconectar la conexión a tierra, asegúrese de desenchufar primero el enchufe de

alimentación.

- Este producto no está diseñado para uso continuo durante 24 horas. Desenchufe el enchufe de alimentación cuando no utilice el producto durante un período prolongado.
- El adaptador de CA y el cable incluidos están destinados únicamente a este producto. No lo utilice para otros equipos.
- No utilice limpiadores ni detergentes que contengan alcohol o acetona para limpiar su monitor. Asegúrese de utilizar un limpiador diseñado específicamente para monitores LCD. No rocíe el limpiador líquido directamente sobre la pantalla. Tenga en cuenta que si el líquido limpiador se escurre y penetra en el interior del monitor, esto es muy peligroso ya que puede provocar un choque eléctrico o un incendio. Los paneles LCD son fáciles de dañar, por lo que no los frote con objetos duros.
- Antes de levantar o mover el monitor, apague el interruptor de alimentación y desenchufe todos los cables y cordones de alimentación. Al instalar el monitor, levántalo utilizando el método adecuado. Cuando levante o transporte el monitor, asegúrese de agarrarlo por los bordes. Nunca levante el monitor por su soporte o cable.



## Precauciones

---

- El uso del monitor en una habitación oscura o su uso continuo durante períodos prolongados puede causar fatiga ocular.
- Tómese un descanso de 5 a 10 minutos cada hora y utilice el monitor en una habitación razonablemente iluminada.

# Limpieza y mantenimiento del monitor

---

Antes de limpiar el monitor, apáguelo y desconecte todos los cables y cordones.

## Cómo mantener el monitor:

- Área del panel LCD: No utilice papel de seda, etc., en su lugar utilice un paño limpio y suave especialmente diseñado para paneles LCD. Limpie el monitor suavemente. Para manchas difíciles de quitar, utilice un limpiador neutro diseñado específicamente para paneles LCD.
- Marco del monitor: límpielo con un paño suave humedecido con un limpiador suave.

## Los síntomas que se enumeran a continuación son condiciones normales para el monitor

1. Cuando se utiliza por primera vez, la pantalla puede parpadear debido a la naturaleza de la luz de fondo. Si aparece este síntoma, apague el monitor y luego vuelva a encenderlo.
2. En función de la configuración de su escritorio, los colores mostrados y el brillo, este último puede parecer desigual.
3. Es posible que varios píxeles estén siempre iluminados o no.
4. Si muestra la misma imagen durante mucho tiempo, es posible que persista una imagen residual de la imagen anterior incluso después de cambiar a una imagen diferente. En este caso, la pantalla va a recuperarse lentamente. De lo contrario, apague la alimentación durante unas horas y el problema se solucionará.



En lugar de intentar reparar el monitor usted mismo, comuníquese con el servicio de atención al cliente o con el distribuidor.

# Bienvenido

---

Gracias por adquirir el **monitor LCD JAPANNEXT de 27 pulgadas**.

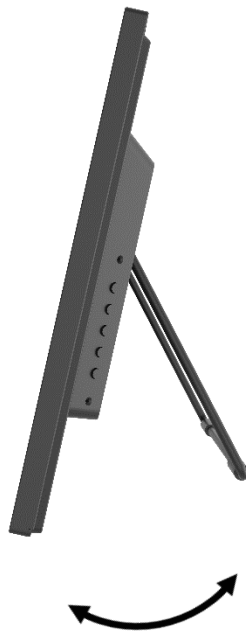
El panel instalado admite resolución WQHD (2560 x 1440). Recomendamos usarlo en resolución WQHD para alcanzar su máximo potencial. Si la resolución es inferior a WQHD, no se podrá lograr el rendimiento original.

# Guía de inicio rápido

---

## Montaje de la base del monitor

Atención: Manipule el monitor con precaución. Si presiona la pantalla LCD con los dedos, podría dañar el panel.



\*Abrir a la fuerza el soporte en la parte posterior puede causar daños. Además, si el ángulo del soporte no está lo suficientemente inclinado corre el riesgo de caer, tenga cuidado de no volcar la unidad principal cuando la utilice.

## Conexión con un ordenador

1. Asegúrese de que el monitor y el ordenador estén apagados antes de conectar el cable.
2. Conecte el cable de alimentación y los cables compatibles (HDMI, DP, Type-C) al monitor.

Conecte también el cable (HDMI, DP, Type-C) al ordenador.

3. Encienda el monitor y el ordenador.

**Atención :** Para trabajar de forma segura, asegúrese de conectar a tierra antes de conectar el enchufe a la fuente de alimentación.

Además, al desconectar la conexión a tierra, asegúrese de desconectar el enchufe del tomacorriente.

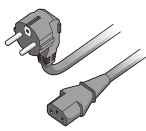
**Aviso :** Dado que pueden ocurrir problemas, no conecte los cables HDMI, Type-C y DP al mismo tiempo.

Conecte solo uno a un ordenador.

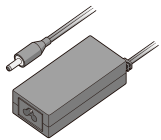
## Accesorios



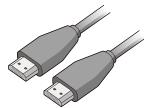
Manual



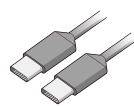
Cable de alimentación<sup>1</sup>



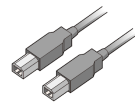
Adaptador de CA



Cable HDMI



Cable tipo C



Cable USB-B



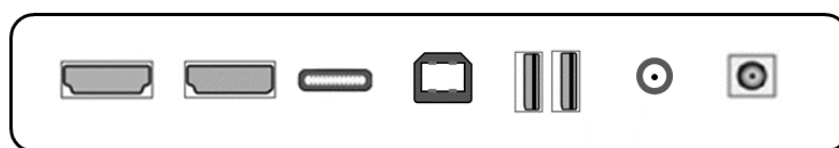
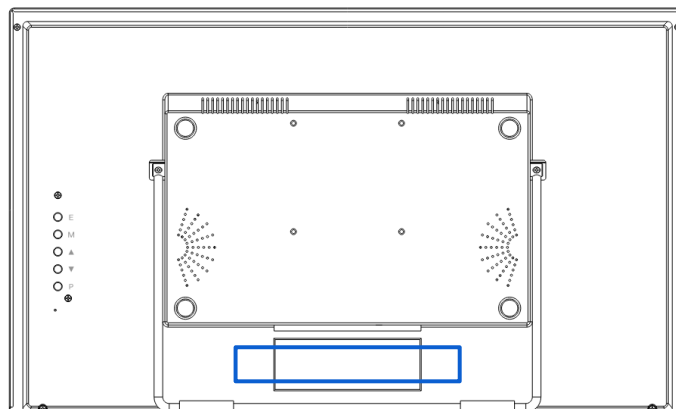
\*Es posible que se incluya una tarjeta de garantía con el manual.

<sup>1</sup> El cable de alimentación incluido está diseñado para usarse únicamente con este producto. No lo utilice para otros equipos.



# Interfaz / Conexiones

---



①      ②      ③      ④      ⑤      ⑥      ⑦

**1: Puerto HDMI:** Puerto compatible HDMI 1.4 (2560 x 1440 a 75 Hz).

**2: Puerto DP:** Soporta DP 1.2 (2560 x 1440 a 75 Hz).

**3: Puerto tipo C:** Puerto compatible con USB Type-C (2560 x 1440 a 75 Hz). Se puede utilizar para alimentar dispositivos externos (65 W).

**4: Puerto USB-B:** Al conectarse a una PC con un cable de conversión de USB-B a USB-A, incluso en caso de conexión HDMI o DP, puede conectar un ratón y un teclado al puerto USB situado en la parte trasera del monitor.

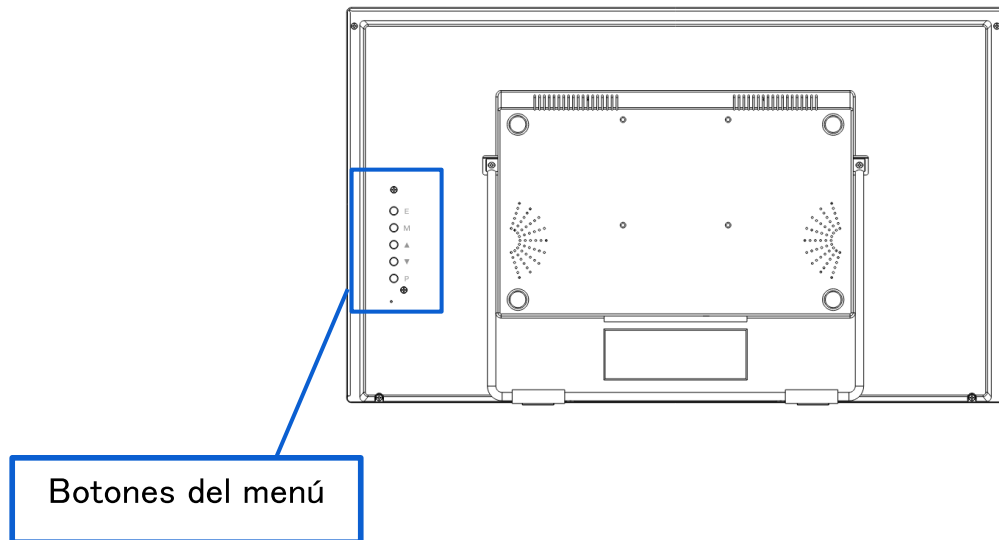
**5: Puerto USB x2:** Puede conectar y utilizar un ratón y un teclado cuando utilice un dispositivo de intercambio tipo C.

**6: Puerto de salida de audio:** Posibilidad de conectar auriculares o altavoces.

**7: Conector de alimentación:** Conecte el adaptador de corriente antes de usarlo.

# Descripción del botón de visualización

---



- **Cuando el menú en pantalla (OSD) no está abierto**

E	Pantalla de selección de entrada de código abierto
M	Abrir el menú en pantalla (OSD)
▲	Mostrar configuración de brillo (atajo de teclado)
▼	Mostrar configuración de volumen (atajo de teclado)
P	Encendido / apagado

- **Cuando se muestra el menú en pantalla (OSD)**

E	Volver atrás o cerrar el menú
M	Seleccionar y confirmar el elemento del menú
▲	Subir un menú o aumentar el valor de un elemento seleccionado
▼	Bajar por un menú o disminuir el valor de un elemento seleccionado
P	Encendido apagado

# Cómo utilizar las funciones táctiles

---

Puede utilizar la función táctil conectándose a una PC con un cable tipo C.

Cuando se usa con una conexión HDMI o DP, puede usar la función táctil conectándose a la PC con un cable de conversión de USB-B a USB-A al puerto USB-B.

\*La función táctil solo se puede utilizar en la PC conectada.

\*Mac no es compatible.

# Menú en pantalla (OSD)

Menú	Función	Valor de configuración	Comentario	
Brillo	Brillo	0-100	Ajustar el brillo	
	Contraste	0-100	Ajustar el contraste	
	ECO		Estándar	Configuración del modo de imagen
			juego	
			cine	
			texto	
			FPS	
RTS				
RCD	ENCENDIDO / APAGADO	Configuración de contraste dinámico		
AHORRO DE ENERGÍA	ENCENDIDO /APAGADO	Configuración de ahorro de energía		
Imágenes	Relación de aspecto	grande	Configurar la relación de aspecto	
		4:3		
Color	Parámetros de color	Color cálido	Ajustar la temperatura del color	
		sRGB		
		Configuración del usuario		
		Color frío		
	Rojo	0-100	Ajustar al usar la configuración del usuario	
	Verde	0-100		
	Verde	0-100		
LUZ AZUL BAJA	0-100	Configuraciones de reducción de luz azul		
OSD	Lenguaje	francés/ inglés	Elegir un lenguaje	
	Posición horizontal OSD	0-100	Ajustar la posición horizontal del OSD	
	Posición vertical OSD	0-100	Ajustar la posición vertical del OSD	
	Configuración de hora de OSD	10-60	Ajustar el tiempo de visualización de OSD	
	OSD de transparencia	0-100	Ajustar la transparencia de OSD	
Reiniciar	Reiniciar		Configuración de restablecimiento de fábrica	
	Apagado automático	APAGADO/10/20/30/40/50 /60/120/240	Configurar el apagado automático	
	MODO HDR	AUTO/2084/APAGADO	Configuración HDR	
Otras	Fuente entrada	AUTO	Seleccionador la fuente de entrada	
		Tipo C		
		DP		
		hdmi		
	Mudo	ENCENDIDO /APAGADO	Configuración de silencio	
	Volumen	0-100	Ajusta el volumen	
FreeSync	ENCENDIDO /APAGADO	FreeSync		

\*Tenga en cuenta que el diseño, las especificaciones y la apariencia del producto están sujetos a cambios sin previo aviso debido a mejoras del producto.

\*Si la información enumerada difiere del artículo real, se dará prioridad al artículo real.

# Acerca del HDR

---

HDR significa alto rango dinámico. Se trata de una tecnología de visualización que puede expresar un rango de brillo más amplio que el rango dinámico estándar SDR convencional.

## **Configure HDR en el menú de pantalla (OSD) en automático.**

Luego, el monitor puede habilitar automáticamente la funcionalidad HDR si el reproductor y el contenido son compatibles.

Dependiendo de la configuración de Windows 10, es posible que HDR no se muestre correctamente.

Compruebe si la configuración HDR en Windows 10 está habilitada o deshabilitada.

Cómo abrir la pantalla de configuración:

Configuración > Sistema > Pantalla

Dependiendo de las especificaciones de su tarjeta gráfica, es posible que las fotos y el texto no se muestren correctamente cuando la función HDR del monitor está habilitada.

**Nota:** Dependiendo del dispositivo conectado, el enrojecimiento puede volverse ligeramente más intenso al usar HDR. En este caso, desactive HDR en el OSD y vuelva a activarlo.

**Nota:** Para habilitar HDR, el dispositivo y el contenido conectados deben admitir HDR.

**Descripción:** Actualización de Windows 10 Fall Creators (versión 1709), si la tarjeta gráfica no es compatible con HDR, no se mostrará la configuración de Windows HDR.

# Disfunción

Síntomas	Control
<b>El LED de encendido no se enciende</b>	<ul style="list-style-type: none"> <li>• ¿Se enciende el dispositivo al presionar el botón de encendido?</li> <li>• Asegúrese de que el cable de alimentación esté bien conectado al monitor y al tomacorriente.</li> </ul>
<b>No aparece ninguna imagen aunque el indicador de encendido esté encendido</b>	<ul style="list-style-type: none"> <li>• ¿Se está ejecutando el protector de pantalla en blanco? Mueva el mouse o el teclado.</li> <li>• Asegúrese de que el brillo y el contraste no estén al mínimo.</li> <li>• Asegúrese de que el cable de señal esté conectado correctamente a su monitor y ordenador.</li> <li>• Compruebe si las clavijas del cable de señal están dobladas o si el cable está dañado.</li> <li>• ¿Está encendido su ordenador? Si tienes otro monitor, intenta conectarlo y compruebe si su ordenador funciona correctamente.</li> <li>• ¿La sincronización de la señal del ordenador coincide con las especificaciones del monitor?</li> </ul>
<b>La imagen está distorsionada o aparecen ondulaciones en la imagen.</b>	<ul style="list-style-type: none"> <li>• Asegúrese de que el cable de señal esté conectado correctamente a su monitor y ordenador.</li> <li>• Mantenga los dispositivos eléctricos que puedan causar interferencias eléctricas alejados del monitor.</li> <li>• ¿La tensión es normal? → Por favor, no utilice cableado en la base del monitor.</li> <li>• ¿La sincronización de la señal del ordenador coincide con las especificaciones del monitor?</li> </ul>
<b>La posición de la imagen está descentrada. El tamaño de la imagen es incorrecto.</b>	<ul style="list-style-type: none"> <li>• ¿La resolución de su ordenador es correcta?</li> <li>• ¿La sincronización de la señal del ordenador coincide con las especificaciones del monitor?</li> </ul>
<b>La pantalla es demasiado brillante/demasiado oscura</b>	<ul style="list-style-type: none"> <li>• Pantalla (OSD): ajuste las configuraciones de brillo y contraste desde el menú.</li> </ul>
<b>La imagen está borrosa o poco clara.</b>	<ul style="list-style-type: none"> <li>• Configure la resolución de pantalla de su PC en la misma resolución de pantalla nativa recomendada para el monitor.</li> <li>• ¿La sincronización de la señal del ordenador coincide con las especificaciones del monitor?</li> <li>• Compruebe si las clavijas del cable de señal están dobladas o si el cable está dañado.</li> </ul>
<b>El color de la imagen es incorrecto.</b>	<ul style="list-style-type: none"> <li>• Compruebe si las clavijas del cable de señal están dobladas o si el cable está dañado.</li> <li>• Pantalla (OSD): ajuste la configuración de rojo/azul/verde en el menú (temperatura de color).</li> <li>• Pantalla (OSD): restablezca la configuración desde el menú.</li> <li>• ¿La sincronización de la señal del ordenador coincide con las especificaciones del monitor?</li> </ul>
<b>No se puede mostrar WQHD</b>	<ul style="list-style-type: none"> <li>• Este producto admite resoluciones de hasta 2560 x 1440 (WQHD), incluidos HDMI, DP y TYPE-C. Sin embargo, algunas tarjetas gráficas no admiten 2560x1440. Consulte con su distribuidor o fabricante local las limitaciones de hardware de su ordenador.</li> </ul>
<b>Ruido de imagen anormal</b>	<ul style="list-style-type: none"> <li>• ¿Está el cable conectado correctamente?</li> </ul>

# Especificaciones principales

Menú	Función	Fijando el valor
<b>Pantalla LCD</b>	Tipo de panel	IPS
	Tamaño del panel	27
	Retroiluminación	E-LED
	Brillo	350 cd/m2
	Contraste	1000:1
	Tasa refresco	75Hz
	Tasa de contraste (DCR)	Sí
	Tamaño de pixels	Aproximadamente 0,233 mm
	Resolución	2560x1440
	Formato de pantalla	16:9
	Tiempo de respuesta	5 ms (OD)
	Ángulos de visión	Altura: 178° V: 178°
	Tipo de superficie	brillante
	Color de pantalla	16,77 millones de colores
<b>Función</b>	FreeSync	Sí
	Anti parpadeo (reducción de parpadeo)	Sí
	Modo de reducción de luz azul	Sí
	HDCP	SI 2.2
	HDR10	Sí
<b>Entrada de señal</b>	DP	1,2 2560x1440 a 75 Hz
	hdmi	1,4 2560x1440 a 75 Hz
	Tipo C (USB-C)	Alimento 2560 x 1440 @ 75 Hz 65W disponibles
	USB1	Sí (KVM)
	USB2	Sí (KVM)
	USB-B	Sí
<b>Audio</b>	Auricular	Sí
	Altavoz	2Wx2
<b>Alimento</b>	Consumo (EN)	Máximo ≤20W Estándar ≤14 Ahorro de energía ≤12W En espera ≤0,5
<b>Condiciones ambientales</b>	Temperatura de funcionamiento	0-50 °C
	Humedad (%)	10% - 90%
<b>Forma</b>	Dimensiones exteriores (sin soporte)	Alto 375 mm x Ancho 626 mm x Fondo 47 m
	Dimensiones exteriores (con soporte)	Alto 375-245 mm x Ancho 626 mm x Fondo 385 m
	Dimensiones del embalaje	Alto 452 mm x Ancho 683 mm x Fondo 114 mm
	Peso del producto (kg)	Aproximadamente 7,5 kg
	Peso total del embalaje (kg)	Alrededor de 9 kilos
	Función de inclinación	15~50°
	Rango de potencia de CA	CA 100-240 V 50/60 Hz/à CC 24 V 4 A.
	Luz de encendido	Encendido: Azul / En espera: Rojo
	VESA/Montaje (en mm)	100x100mm

\*Tenga en cuenta que el diseño, las especificaciones y la apariencia del producto están sujetos a cambios sin previo aviso debido a mejoras del producto.

\*Si la información enumerada difiere del artículo real, se dará prioridad al artículo real.

# Atención al cliente



**TEL : + 33 09 70 70 80 90**

L-V : Horario de 9:00h a 17:00h (Cerrado los sábados, domingos y festivos)

## **Formulario de contacto**

<https://jannext.es/pages/faq>

Puede acceder fácilmente al formulario de solicitud escaneando el código QR



JANNEXT Co., Ltd. Departamento CS

506-5 Yukikawa, ciudad de Isumi, Chiba 298-0134